

Super Steam 焼きいも

調理システム：クックサーブ

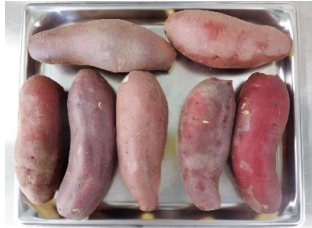
1/1ホテルパン：14人分

写真

盛付写真



②加熱前 ホテルパン写真



②加熱後 ホテルパン写真



※写真は7人分、1/2ホテルパンを使用しています。

材料(1人分)

さつまいも (1本250g) 250 g

栄養成分 エネルギー 330 kcal ・ たんぱく質 3.0 g ・ 脂質 0.5 g ・ 炭水化物 78.8 g ・ 食塩 0.0 g

作業手順

下
処
理

① さつまいもは水洗いする。

加
熱

② ホテルパンに①を並べ、予熱したスチコンで加熱する。

使用ホテルパン 25mm 調理設定 コンビ 50% ・ 200℃ ・ 30~40分 ・ 風量4

提
供

③ 器に盛付ける。

調理のポイント

- ・ さつまいもの大きさによって、加熱温度、時間を調節する。