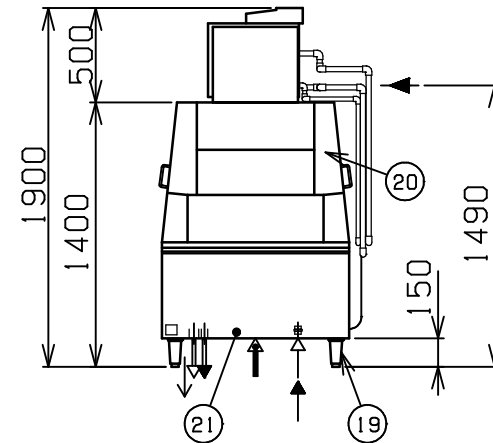
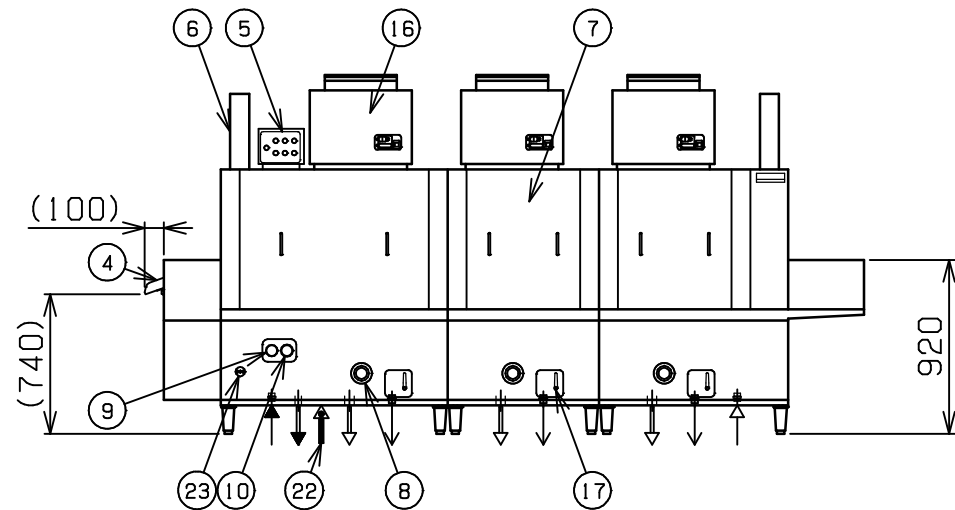
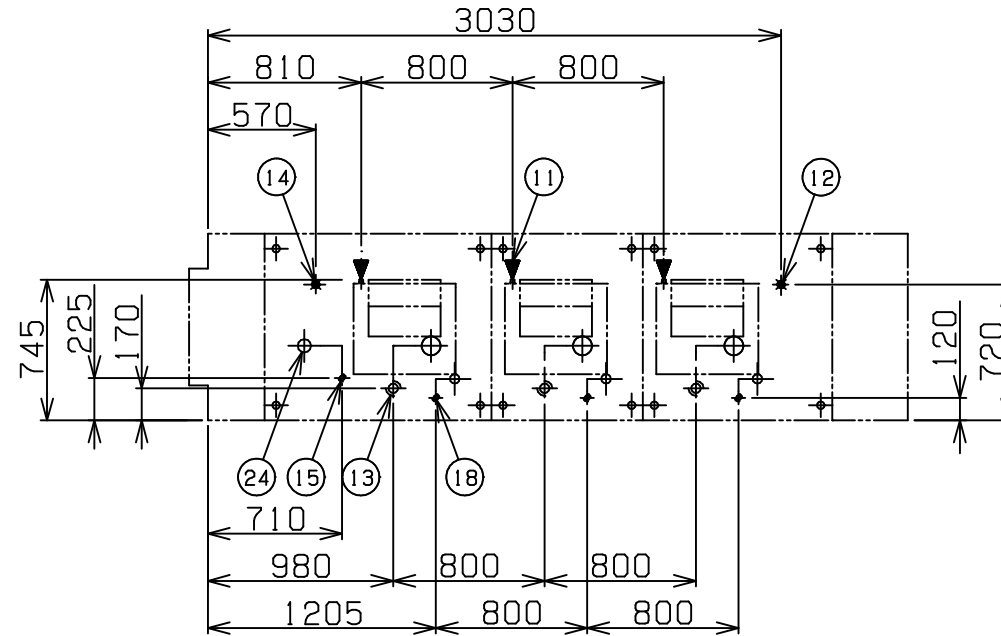
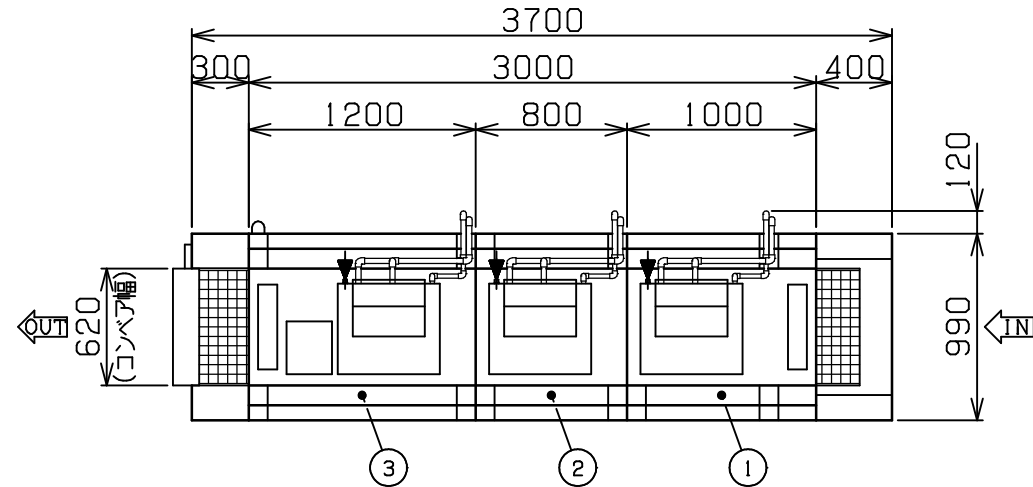


No.	品名 NAME	台数 QUANTITY	型式 MODEL	寸法 DIMENSION
	フラットコンベア洗浄機		MDCH3B-6GR	

配管、脚位置図



種類	押えネット回転式 洗浄槽ガス加熱 3槽（搬送入口右側タイプ）
外形寸法	3700 (W) × 990 (D) × 1900 (H)
コンベア幅	620mm
洗浄物最大高さ	200mm
ガス消費量	都市ガス 69.8kW (60,000kcal/h)
	LPガス 69.8kW (5,500kg/h)
ガス接続口	都市ガス 15A × 3
	LPガス 15A × 3
定格電源	3相 200V 50/60Hz
電気容量	5.3kW
必要手元閉閉器容量	30A
推奨電源コード	5.5mm <sup>2</sup> - 4芯
電源端子台適合圧着端子	5.5-5 (絶縁キャップ付)
洗浄方式	上下固定ノズル 圧力噴射式
すすぎ方式	上下固定ノズル 圧力噴射式
洗浄能力	150皿 5000~8000枚/h
コンベア速度	3.1~5.1m/分
前洗浄槽容量	85ℓ (推奨温度: 50)
本洗浄槽容量	85ℓ (推奨温度: 60)
前すすぎ槽容量	85ℓ (推奨温度: 60)
すすぎ湯使用量	14ℓ/分 (0.12MPa)
洗浄運転時総給湯量	24ℓ/分
洗浄ポンプ出力	1.5kW × 3
加熱用循環ポンプ出力	0.1kW × 3
コンベアマモタ出力	0.2kW × 2
製品重量	950kg

推奨電源コードは、80 耐熱キャブタイヤケーブルを周囲温度50 以下で使用して下さい。  
内線規定を参照し、使用条件に合ったケーブルを使用してください。

給湯圧力: 0.1~0.2MPa

部番	品名	材質	備考	FLより
1	前洗浄室	SUS430		
2	本洗浄室	SUS430		
3	前すすぎ室	SUS430		
4	出口シュート	SUS430	リミットスイッチ付	
5	操作パネル	SUS430		
6	排気筒	SUS430		
7	点検扉	SUS430		
8	洗浄槽温度計		0~100	
9	すすぎ水温度計		0~100	
10	すすぎ水圧力計		0~0.3MPa	
11	ガス接続口		15A (R1/2) × 3	1490
12	洗浄槽給湯接続口		20A (G3/4)	170
13	洗浄槽排水口		50A 共栓 (G2) × 3	150
14	すすぎ湯給湯接続口		20A (G3/4)	170
15	すすぎ湯排水口		25A (R1)	300
16	洗浄槽加熱装置		WBY-22B × 3	
17	加熱装置排水バルブ			
18	加熱装置排水口		20A (G3/4) × 3	170
19	アジャスト	SUS304		
20	本体 (主要部)	SUS304・SUS430	t1.5	
21	フレーム	SUS430	t2.0	
22	電源取入口			190
23	電源接続端子台			330
24	排水立上げ推奨位置		7カ所	

設置上の注意 熱機器の設置については安全の為、消防法の設置基準に従って設置してください。  
改善の為、仕様及び外観を予告なしに変更することがあります。



変更事項 ALTERATION

尺度 SCALE  
1/40

日付 DATE  
.

図番 DRAWING No.  
03750

工事名 TITLE

納品日 DATE OF DELIVERY

検図 CHECK

設計 DESIGN

製図 DRAW

営業担当 CHARGE

図面名称 DRAWING CORD

承認印 APPROVED

トックリオン食器洗浄機