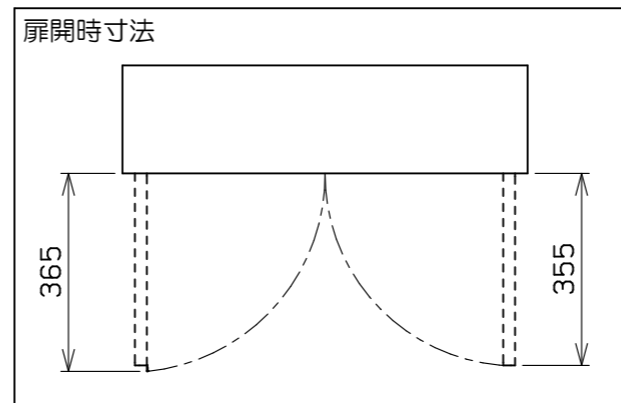
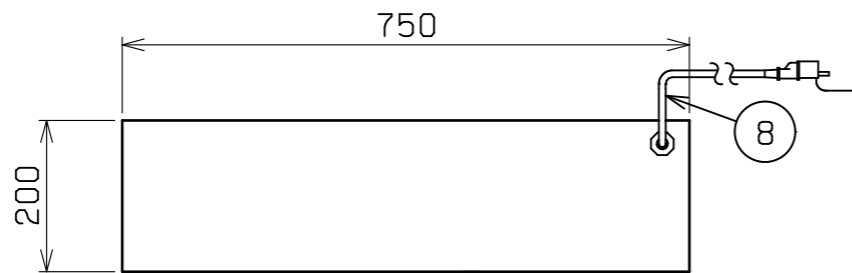
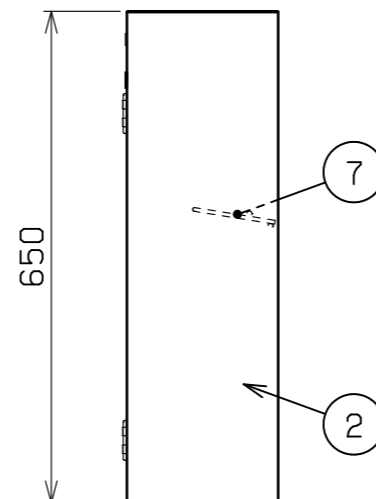
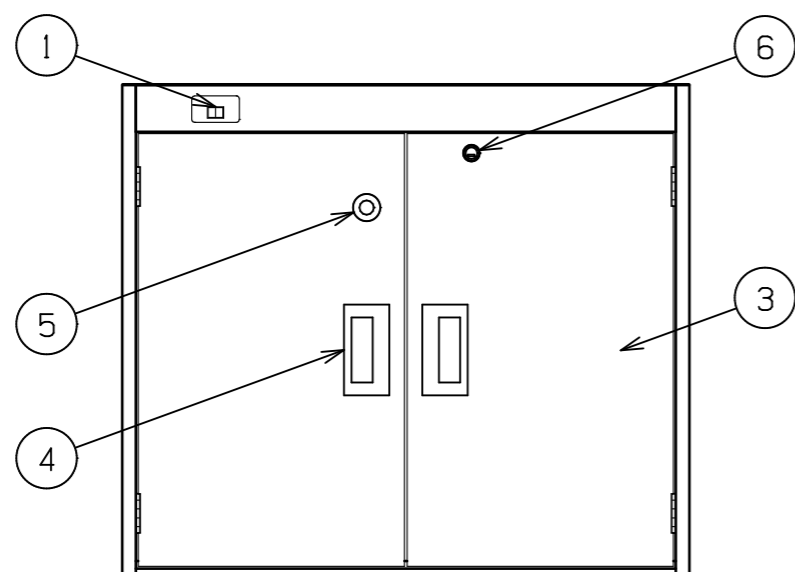


No.	品名 NAME	型式 MODEL	寸法 DIMENSION	台数 QUANTITY
	包丁殺菌庫	MC-072KC	750×200×650	



種類	壁掛タイプ 一段式 (乾燥機能なし・タイマーなし)
定格電源	单相 100V 50/60Hz 23VA
定格消費電力	14W
殺菌灯	10W ×1本
製品重量	14kg
収納物	包丁 15本 (刃長360 柄長170)
付属品	カギ (2)



部番	品名	材質	備考
1	電源スイッチ		
2	本体	SUS430	2B仕上
3	扉	SUS430	2B仕上
4	扉取手	SUS304	
5	のぞき窓		t 2.5 (UVカットガラス)
6	鍵		
7	包丁金具	SUS430	
8	電源コード		2m プラグ付 (接地アダプター付)

※ 設置上の注意 熱機器の設置については安全の為、消防法の設置基準に従って設置してください。
 ※ 改善の為、仕様及び外観を予告なしに変更することがあります。



変更事項 ALTERATION

尺度 SCALE
A3: 1/10

日付 DATE

図番 DRAWING No.
10060

工事名称 TITLE

納品日 DATE OF DELIVERY

検図 CHECK

設計 DESIGN

製図 DRAW

営業担当 CHARGE

図面名称 DRAWING CORD

No.

包丁殺菌庫